

Adı-Soyadı: Okul No:

1. SORU (15 Puan)	2. SORU 15	3. SORU (10 Puan)	4. SORU (20 Puan)	5. SORU (10 Puan)	6. SORU (20 Puan)	7. SORU (10 Puan)	ALDIĞI PUAN
.....

- 1) Dünya'dan bakıldığında diğer yıldızlar çok küçük görünürken Güneş onlardan daha büyük görünür. Ancak Güneş, görünen yıldızların bir çoğundan çok daha küçüktür.
Bu durum Güneş'in hangi özelliğine kanıt oluşturmaktadır?

CEVAP:

- 2) Farklı tarihlerde Dünya'dan Ay'a bakıldığında Ay'ın görünen yüzü şekillerdeki gibidir.



Haziran 2024 Temmuz 2024 Ağustos 2024

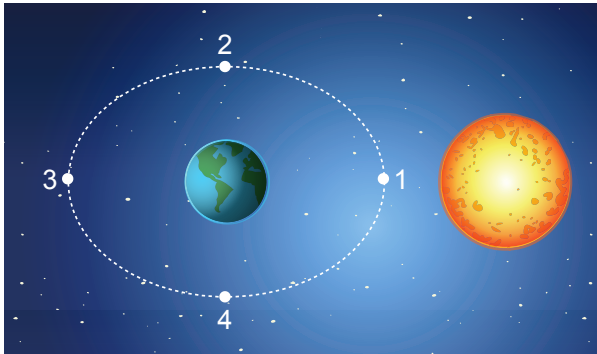
- Buna göre Dünya'dan bakıldığında Ay'ın hep aynı yüzünün görülmesinin nedenini açıklayınız.**

CEVAP:

- 3) Ay'ın yüzeyinde son yedi yılda tam 2200 krater oluştuğu saptanmıştır.
Bu durumun sebebi aşağıdakilerden hangisi ile açıklanabilir?

CEVAP:

- 4) Ay'ın Dünya yörüngesinde bulunacağı konumlar model üzerinde numaralanarak verilmiştir.



Bu modelden hareketle aşağıdaki soruları cevaplayınız.

- a. Ay 4 numaralı konumdayken bulunduğu evrenin adını yazınız ve şeklini çiziniz.
b. 17 ekim tarihinde Ay 3 numaralı konumda görüldüğüne göre 31 Ekim tarihinde Ay hangi numaralı konumda bulunur? Bu konumdayken Ay'ın evresinin adını yazınız.

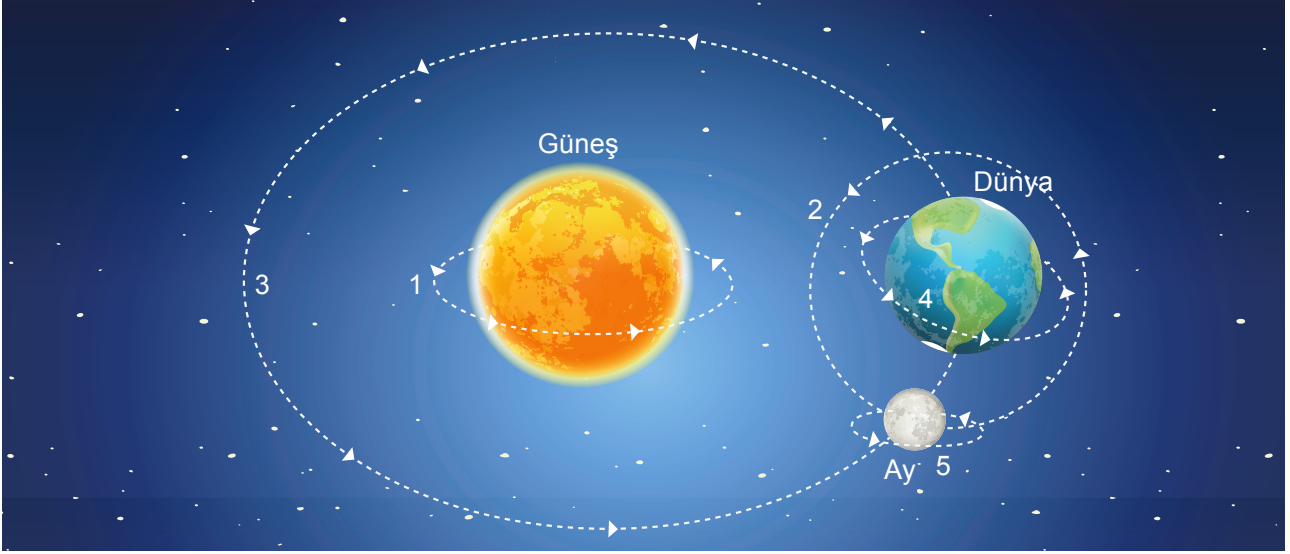
CEVAP: a.

b.
.....

5) Ay'ın dolunay evresinde Güneş, Dünya ve Ay'ın konumlarını gösteren bir model çiziniz.

CEVAP:

6) Aşağıdaki görselde Güneş Dünya ve Ay'ın yapmış oldukları dönme ve dolanma hareketleri gösterilmiştir.



Buna göre numaralandırılarak verilen hareketlerin tamamlanma sürelerini yazınız.

7) Her bir bölmesi 5 N gösteren 10 bölmeli şekildeki dinamometre ile ölçüm yapılmıştır.

CEVAP:



Buna göre cismin dinamometreye uyguladığı kuvvet kaç Newton'dur?

Yeni Müfredata Göre Hazırlanmış

Arı Soru Bankası

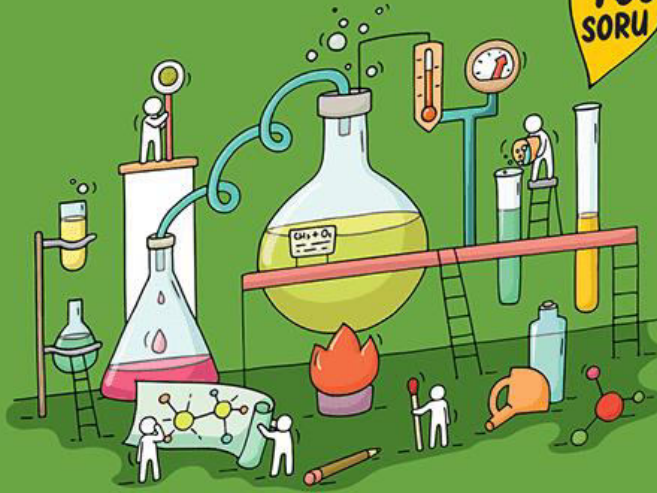
FEN BİLİMLERİ

Öğrenme Çıktısı
Soruları

Muhakeme
Soruları

Beceri Temelli
Sorular

733
SORU



Akıllı Tahta
Uyumlu



Video Çözümleri İçin
QR Kodu Okutunuz

Fatih AKYÜZ
Mehmet KARADUMAN

ARI

Başarı "İÇİNDE"

Adı-Soyadı: Okul No:

1. SORU (15 Puan)	2. SORU 15	3. SORU (10 Puan)	4. SORU (20 Puan)	5. SORU (10 Puan)	6. SORU (20 Puan)	7. SORU (10 Puan)	ALDIĞI PUAN
.....

- 1) Dünya'dan bakıldığında diğer yıldızlar çok küçük görünürken Güneş onlardan daha büyük görünür. Ancak Güneş, görünen yıldızların bir çoğundan çok daha küçüktür.
Bu durum Güneş'in hangi özelliğine kanıt oluşturmaktadır?

CEVAP: Güneş Dünya'ya diğer yıldızlardan daha yakındır. Yani Güneş Dünya'ya en yakın yıldızdır.

- 2) Farklı tarihlerde Dünya'dan Ay'a bakıldığında Ay'ın görünen yüzü şekillerdeki gibidir.



Haziran 2024 Temmuz 2024 Ağustos 2024

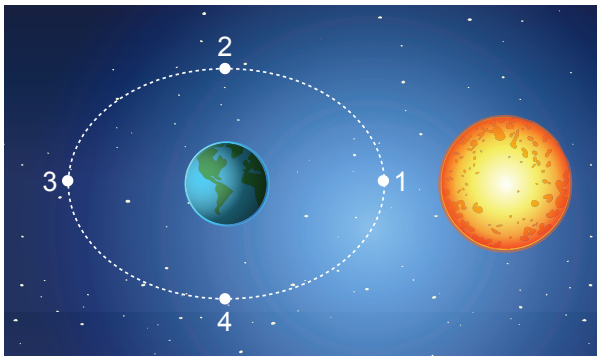
- Buna göre Dünya'dan bakıldığında Ay'ın hep aynı yüzünün görülmesinin nedenini açıklayınız.**

CEVAP: Ay'ın kendi eksenini etrafında dönmesi ile Dünya etrafında dolanma süreleri birbirine eşit olduğu için Ay'ın Dünyadan bakıldığında hep aynı yüzü görülür.

- 3) Ay'ın yüzeyinde son yedi yılda tam 2200 krater oluştuğu saptanmıştır.
Bu durumun sebebi aşağıdakilerden hangisi ile açıklanabilir?

CEVAP: Ay'ın atmosferinin yok denecek kadar ince olması Ay yüzeyinin kraterlerle kaplı olmasına neden olur.

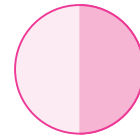
- 4) Ay'ın Dünya yörüngesinde bulunacağı konumlar model üzerinde numaralanarak verilmiştir.



Bu modelden hareketle aşağıdaki soruları cevaplayınız.

- a. Ay 4 numaralı konumdayken bulunduğu evrenin adını yazınız ve şeklini çiziniz.
b. 17 ekim tarihinde Ay 3 numaralı konumda görüldüğüne göre 31 Ekim tarihinde Ay hangi numaralı konumda bulunur? Bu konumdayken Ay'ın evresinin adını yazınız.

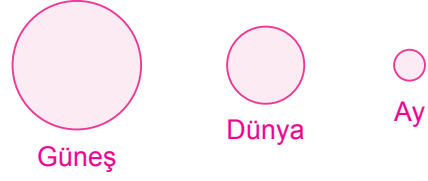
CEVAP: a. Son dördün evresi.....



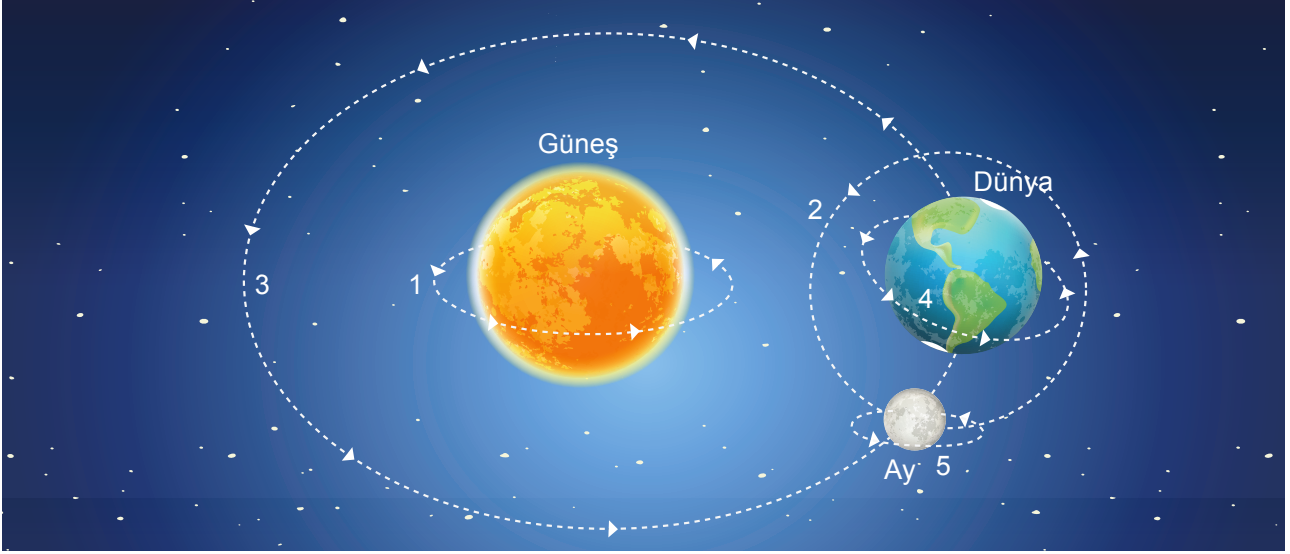
b. 1. numaralı konumda bulunur ve yeni ay evresidir.....

5) Ay'ın dolunay evresinde Güneş, Dünya ve Ay'ın konumlarını gösteren bir model çiziniz.

CEVAP:



6) Aşağıdaki görselde Güneş Dünya ve Ay'ın yapmış oldukları dönme ve dolanma hareketleri gösterilmiştir.



Buna göre numaralandırılarak verilen hareketlerin tamamlanma sürelerini yazınız.

1. 25 gün
2. 27 gün 8 saat
3. 365 gün 6 saat
4. 24 saat
5. 27 gün 8 saat

7) Her bir bölmesi 5 N gösteren 10 bölmeli şekildeki dinamometre ile ölçüm yapılmıştır.

CEVAP: $3 \cdot 5 = 15 \text{ N}$



Buna göre cismin dinamometreye uyguladığı kuvvet kaç Newton'dur?