

TAMAMEN ÜCRETSİZ

FEN BİLİMLERİ

1. DÖNEM 2. YAZILI

5.

SINIF

SINAV ÖNCESİ NARTEST-OMAGE HEDİYESİDİR!

NARTEST İLE DAİMA
BİR ADIM ÖNDESİNİZ.

AltınNokta

O M A G E



Dijital Kitap

Akıllı Tahta

altinkarne.com

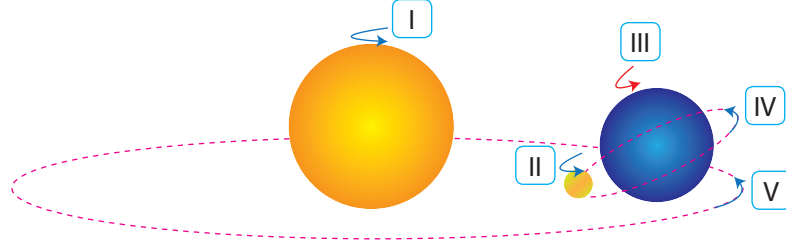


5. SINIF

FEN BİLİMLERİ

1. DÖNEM 2. YAZILI

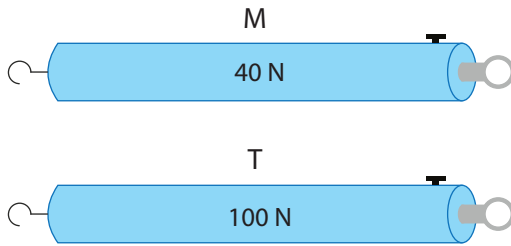
1. Aşağıda Güneş, Dünya ve Ay'ın birbirlerine göre hareketlerini gösteren görseller verilmiştir.



Görselden yararlanarak aşağıdaki soruları cevaplayınız.(16 puan)

- a) Hangi numara ile gösterilen hareketler dönme hareketidir?.....
- b) Hangi numara ile gösterilen hareketler dolanma hareketidir?.....
- c) Hangi numara ile gösterilen hareketlerin gerçekleşme süresi birbirine eşittir?.....
- d) II, III ve V numaralı hareketlerin gerçekleşme süreleri arasındaki büyüklük ilişkisi nasıldır?.....

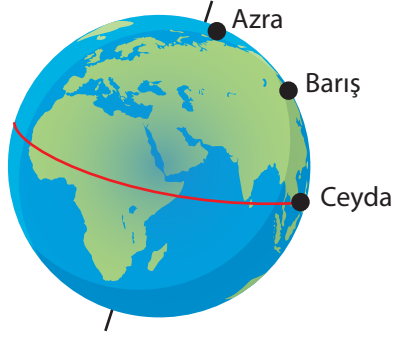
2. Aşağıda üzerinde ölçebilecekleri en büyük kuvvet değeri yazan dinamometreler verilmiştir.



Görselden yararlanarak aşağıdaki soruları cevaplayınız. (20 puan)

- a) Dinamometrede kullanılan yayların kalınlıkları arasındaki ilişki nasıldır?.....
- b) 36 N değerindeki bir kuvveti en hassas ölçen dinamometre hangisidir?.....
- c) 60 N değerindeki bir kuvveti ölçmek için hangi dinamometreler kullanılabilir?.....
- d) Hangi dinamometre içerisindeki yayın esnekliği en azdır?.....
- e) S dinamometresinin ölçebileceği en büyük kuvvet hangi dinamometrelerle ölçülebilir?.....

3. Aşağıdaki görselde Dünya üzerinde farklı konumlarda bulunan Azra, Barış ve Ceyda'nın buldukları noktalar gösterilmiştir.



Görselden yararlanarak aşağıdaki soruları cevaplayınız. (20 puan)

- a) Kütleleri eşitse ağırlıkları arasındaki büyüklük ilişkisi nasıldır?.....
- b) Ağırlıkları eşitse kütleleri arasındaki ilişki nasıldır?.....
- c) Deniz seviyesindeki Azra, yüksek bir dağın zirvesine tırmanırsa ağırlığı nasıl değişir?.....
- d) Dağın zirvesindeki Barış, deniz seviyesine inerse kütlesi nasıl değişir?.....
- e) Ceyda ve Barış, Azra'nın yanına giderse ağırlıkları nasıl değişir?.....

4. Aşağıdaki tabloda K ve L cisimlerinin Ay'daki ve Dünya'daki kütle ve ağırlıkları verilmiştir.

Cisim	Ay'da		Dünya'da	
	Kütle	Ağırlık	Kütle	Ağırlık
K	6 kg	10 N	... I II ...
L	... III IV ...	12 kg	120 N

Tablodan yararlanarak numaralı kısımlardaki ölçüm sonuçlarını aşağıda verilen kutucuklara yazınız. (12 puan)

I II III IV

5. Aşağıda K, L ve M yüzelerindeki pürüzlülüğü gösteren görseller verilmiştir.



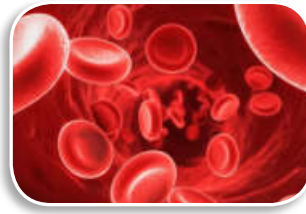
Görsellerden yararlanarak aşağıdaki soruları cevaplayınız. (16 puan)

- a) Yüzelerdeki sürtünme kuvvetleri arasındaki büyüklük ilişkisi nasıldır?
- b) Cam, asfalt ve kumlu yüzeler sırasıyla hangileridir?
- c) Özdeş rampalarda aynı yükseklikten bırakılan bir araç hangi yüzeyde en az yol alır?
- d) Ayakkabılarıyla kaymak isteyen bir öğrencinin hangi yüzeyi seçmesi daha uygundur?

6. Bir öğrenci mikroskopta ayrı ayrı yaprak ve kan hücresini incelemiştir.



Yaprak hücresi



Kan hücresi

Buna göre aşağıdaki soruları cevaplayınız. (16 p)

- a) Aşağıda verilen özellikleri "yaprak" ve "kan" hücresine ait olmaları bakımından sınıflandırınız. (12 p)

Köşelidir.

.....

Kloroplast bulunmaz.

.....

Hücre çeperi vardır.

.....

Kofulları küçük ve çok sayıdadır.

.....

- b) Yaprak ve deri hücresinde ortak olarak gözlemlenebilen iki organeli görevleriyle birlikte yazınız.

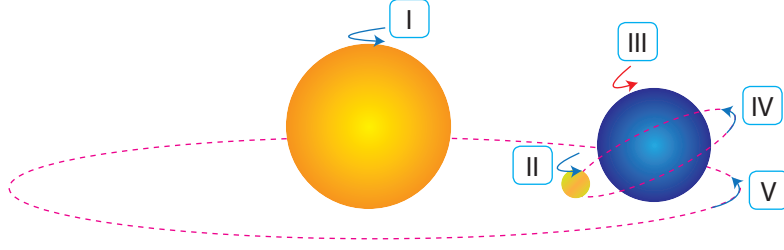
.....

.....

.....

ÇÖZÜM

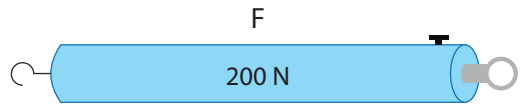
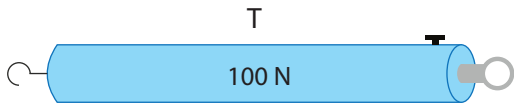
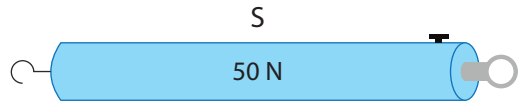
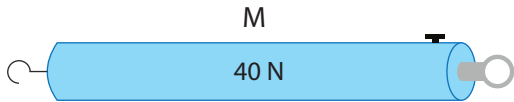
1. Aşağıda Güneş, Dünya ve Ay'ın birbirlerine göre hareketlerini gösteren görseller verilmiştir.



Görselden yararlanarak aşağıdaki soruları cevaplayınız.(16 puan)

- a) Hangi numara ile gösterilen hareketler dönme hareketidir? **I, II ve III**
b) Hangi numara ile gösterilen hareketler dolanma hareketidir? **IV ve V**
c) Hangi numara ile gösterilen hareketlerin gerçekleşme süresi birbirine eşittir? **II ve IV**
d) II, III ve V numaralı hareketlerin gerçekleşme süreleri arasındaki büyüklük ilişkisi nasıldır? **$V > II > III$**

2. Aşağıda üzerinde ölçebilecekleri en büyük kuvvet değeri yazan dinamometreler verilmiştir.

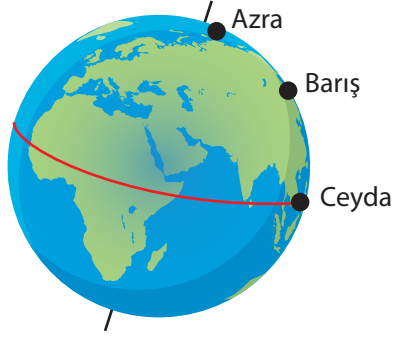


Görselden yararlanarak aşağıdaki soruları cevaplayınız. (20 puan)

- a) Dinamometrede kullanılan yayların kalınlıkları arasındaki ilişki nasıldır? **$F > T > S > M$**
b) 36 N değerindeki bir kuvveti en hassas ölçen dinamometre hangisidir? **M**
c) 60 N değerindeki bir kuvveti ölçmek için hangi dinamometreler kullanılabilir? **T ve F**
d) Hangi dinamometre içerisindeki yayın esnekliği en azdır? **F**
e) S dinamometresinin ölçebileceği en büyük kuvvet hangi dinamometrelerle ölçülebilir? **S, T ve F**

ÇÖZÜM

3. Aşağıdaki görselde Dünya üzerinde farklı konumlarda bulunan Azra, Barış ve Ceyda'nın buldukları noktalar gösterilmiştir.



Görselden yararlanarak aşağıdaki soruları cevaplayınız. (20 puan)

- a) Kütleleri eşitse ağırlıkları arasındaki büyüklük ilişkisi nasıldır? **Azra > Barış > Ceyda**
- b) Ağırlıkları eşitse kütleleri arasındaki ilişki nasıldır? **Ceyda > Barış > Azra**
- c) Deniz seviyesindeki Azra, yüksek bir dağın zirvesine tırmanırsa ağırlığı nasıl değişir? **Azalır**
- d) Dağın zirvesindeki Barış, deniz seviyesine inerse kütlesi nasıl değişir? **Değişmez**
- e) Ceyda ve Barış, Azra'nın yanına giderse ağırlıkları nasıl değişir? **Artar**

4. Aşağıdaki tabloda K ve L cisimlerinin Ay'daki ve Dünya'daki kütle ve ağırlıkları verilmiştir.

Cisim	Ay'da		Dünya'da	
	Kütle	Ağırlık	Kütle	Ağırlık
K	6 kg	10 N	...I....	... II....
L	... III....	... IV....	12 kg	120 N

Tablodan yararlanarak numaralı kısımlardaki ölçüm sonuçlarını aşağıda verilen kutucuklara yazınız. (12 puan)

I	6 kg	II	60 N	III	12 kg	IV	20 N
---	------	----	------	-----	-------	----	------

ÇÖZÜM

5. Aşağıda K, L ve M yüzeylerindeki pürüzlülüğü gösteren görseller verilmiştir.

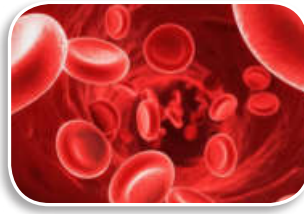


Görsellerden yararlanarak aşağıdaki soruları cevaplayınız. (16 puan)

- a) Yüzeylerdeki sürtünme kuvvetleri arasındaki büyüklük ilişkisi nasıldır? $K > L > M$
- b) Cam, asfalt ve kumlu yüzeyler sırasıyla hangileridir? $M - L - K$
- c) Özdeş rampalarda aynı yükseklikten bırakılan bir araç hangi yüzeyde en az yol alır? K
- d) Ayakkabılarıyla kaymak isteyen bir öğrencinin hangi yüzeyi seçmesi daha uygundur? M
6. Bir öğrenci mikroskopta ayrı ayrı yaprak ve kan hücrelerini incelemiştir.



Yaprak hücresi



Kan hücresi

Buna göre aşağıdaki soruları cevaplayınız. (16 p)

- a) Aşağıda verilen özellikleri "yaprak" ve "kan" hücresine ait olmaları bakımından sınıflandırınız. (12 p)

Köşelidir.

Yaprak hücresi

Kloroplast bulunmaz.

Kan hücresi

Hücre çeperi vardır.

Yaprak hücresi

Kofulları küçük ve çok sayıdadır.

Kan hücresi

- b) Yaprak ve kan hücresinde ortak olarak gözlemlenebilen iki organeli görevleriyle birlikte yazınız.

Mitokondri: Hücrenin enerji üretim merkezidir.

Ribozom: Hücrede protein sentezinden sorumludur.

Ortak olan diğer organellerle ilgili öğrenci cevapları değerlendirilir.

5. SINIF

FEN BİLİMLERİ



BAŞARIYA GİDEN YOL NARTEST'TEN GEÇER

Sipariş için

www.nartest.com.tr

İncelemek için

www.altinkarne.com