




Adı-Soyadı: Okul No:

1. SORU (18 Puan)	2. SORU (21 Puan)	3. SORU (21 Puan)	4. SORU (20 Puan)	5. SORU (20 Puan)	ALDIĞI PUAN
.....

- 1) Bir öğretmen aşağıdaki malzemeleri masa üzerindeki harflendirilmiş noktalara yerleştirerek öğrencilerine Güneş ve Ay tutulmalarını modelleyecektir.

Malzemeler		
		
Masa Lambası	Basketbol Topu	Pinpon Topu



Buna göre modellemelerin doğru olması için malzemelerin noktalara konumlandırılmış hâlini yandaki tabloda belirtiniz.

CEVAP:

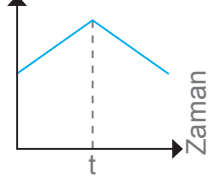
Güneş Tutulması

Masa Lambası	Basketbol Topu	Pinpon Topu

Ay Tutulması

Masa Lambası	Basketbol Topu	Pinpon Topu

- 2) Akciğer Hacmi



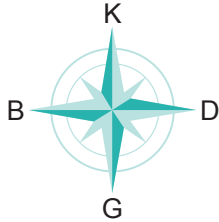
Bir bireyin belirli bir zaman aralığında akciğer hacminde gerçekleşen değişim yanda verilen grafikteki gibidir.

Bu grafiğe göre; t zamanından önce ve sonra sonra diyaframın, kaburga kaslarının ve nefes alma durumunda meydana gelen olaylardan herhangi üçünü yazınız.

CEVAP:

- I.
.....
.....
II.
.....
.....
III.
.....
.....

- 3)

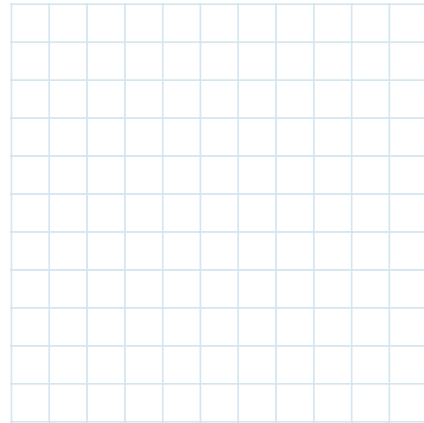


Yanda harflerle temsil edilen kuvvetlerin özellikleri verilmiştir.

Kuvvetler	Yön	Doğrultu	Büyüklik
F_x	Batı	Doğu-Batı	5N
F_y	Doğu	Doğu-Batı	3N
F_z	Kuzey	Kuzey-Güney	2N

Verilen düzlemde her kare 1 N büyüklüğünde kuvveti temsil ettiğine göre bu kuvvetleri büyüklüklerini dikkate alarak çiziniz.

CEVAP:



- 4) Bir kazayı inceleyen polis memuru, kamerada gözlemediği dört adet aracın hareketleriyle ilgili notlar alıyor.



Sabit süratle ilerliyor.



Hızlanıyor.



Yavaşlıyor.



Duruyor.

Teknik inceleme sonucunda bu araçların hareketlerine yol açan kuvvetlerin denge durumu ile ilgili bir sınıflandırma yapıyor.

Buna göre doğru sınıflandırma nasıl olur? Yazınız.

CEVAP:

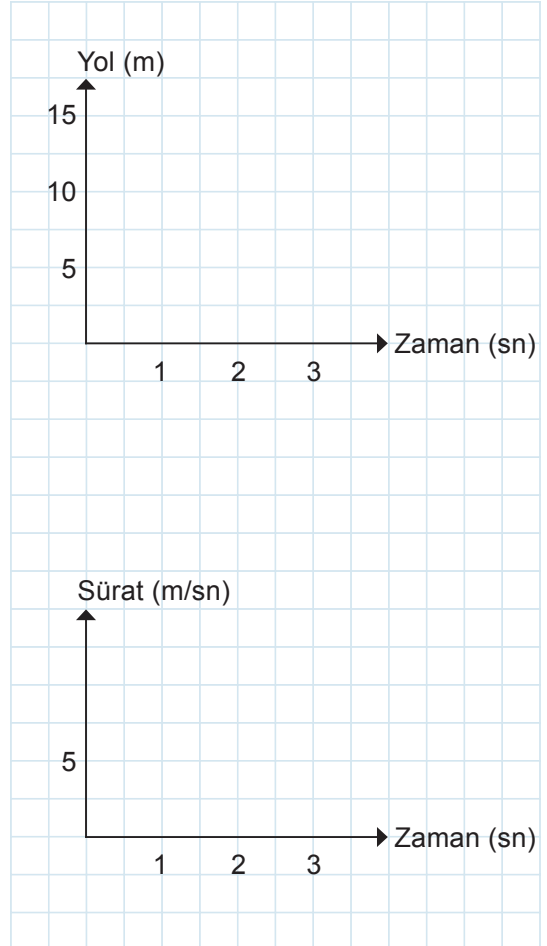
Dengelenmiş	Dengelenmemiş

5)

Zaman (s)	0	1	2	
Yol (m)	0	5		15
Sürat (m/sn)	0		5	5




Yukarıda sabit süratli bir hareketliye ait tablo verilmiştir. Tabloyu doldurarak hareketliye ait yol-zaman ve sürat-zaman grafiklerini çiziniz.

CEVAP:



1. SORU (18 Puan)	2. SORU (21 Puan)	3. SORU (21 Puan)	4. SORU (20 Puan)	5. SORU (20 Puan)	ALDIĞI PUAN
.....

- 1) Bir öğretmen aşağıdaki malzemeleri masa üzerindeki harflendirilmiş noktalara yerleştirerek öğrencilerine Güneş ve Ay tutulmalarını modelleyecektir.

Malzemeler		
		
Masa Lambası	Basketbol Topu	Pinpon Topu



Buna göre modellemelerin doğru olması için malzemelerin noktalara konumlandırılmış hâlini yandaki tabloda belirtiniz.

CEVAP:

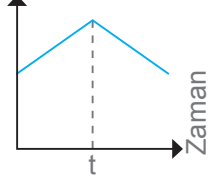
Güneş Tutulması

Masa Lambası	Basketbol Topu	Pinpon Topu
X	Z	Y

Ay Tutulması

Masa Lambası	Basketbol Topu	Pinpon Topu
X	Y	Z

- 2) Akciğer Hacmi



Bir bireyin belirli bir zaman aralığında akciğer hacminde gerçekleşen değişim yanda verilen grafikteki gibidir.

Bu grafiğe göre; t zamanından önce ve sonra sonra diyaframın, kaburga kaslarının ve nefes alma durumunda meydana gelen olaylardan herhangi üçünü yazınız.

CEVAP:

I. t zamanına kadar birey nefes almıştır....

.....

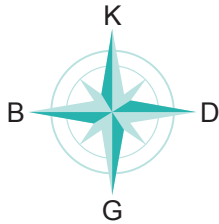
II. t zamanından sonra diyafram kubbeleşmiştir.....

.....

III. t zamanına kadar kaburgalar arası kaslar kasılmıştır.....

.....

- 3)

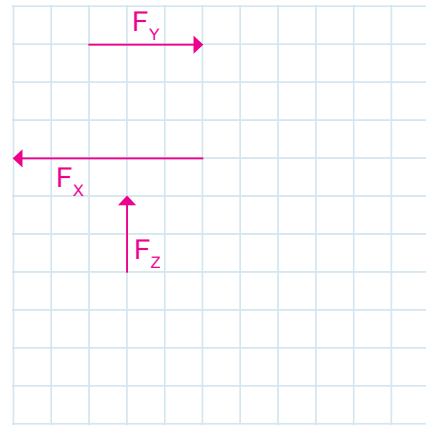


Yanda harflerle temsil edilen kuvvetlerin özellikleri verilmiştir.

Kuvvetler	Yön	Doğrultu	Büyüklik
F_x	Batı	Doğu-Batı	5N
F_y	Doğu	Doğu-Batı	3N
F_z	Kuzey	Kuzey-Güney	2N

Verilen düzlemde her kare 1 N büyüklüğünde kuvveti temsil ettiğine göre bu kuvvetleri büyüklüklerini dikkate alarak çiziniz.

CEVAP:



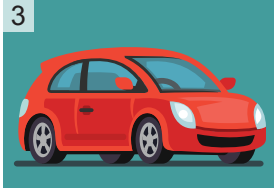
- 4) Bir kazayı inceleyen polis memuru, kamerada gözlemlediği dört adet aracın hareketleriyle ilgili notlar alıyor.



Sabit süratle ilerliyor.



Hızlanıyor.



Yavaşlıyor.



Duruyor.

Teknik inceleme sonucunda bu araçların hareketlerine yol açan kuvvetlerin denge durumu ile ilgili bir sınıflandırma yapılıyor.

Buna göre doğru sınıflandırma nasıl olur? Yazınız.

CEVAP:

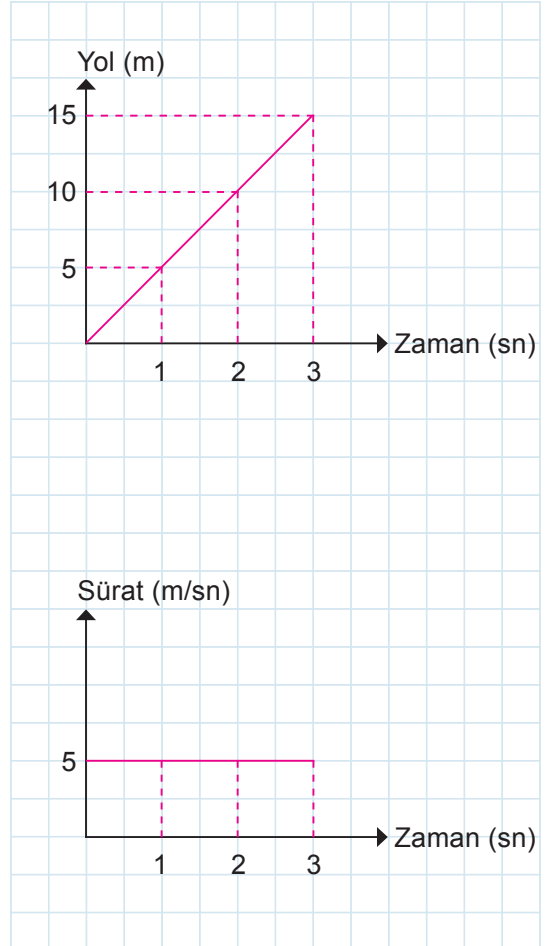
Dengelenmiş	Dengelenmemiş
1 ve 4	2 ve 3

5)

Zaman (s)	0	1	2	3
Yol (m)	0	5	10	15
Sürat (m/sn)	0	5	5	5

Yukarıda sabit süratli bir hareketliye ait tablo verilmiştir. Tabloyu doldurarak hareketliye ait yol-zaman ve sürat-zaman grafiklerini çiziniz.

CEVAP:



Kazanım Odaklı Beceri Temelli Sorularla

ARI SORU BANKASI FEN BİLİMLERİ

6 SINIF

Kazanım Odaklı Sorular
MEB Tarzı Sorular
Beceri Temelli Yeni Nesil Sorular

YAZILIDA
100 CEPTE
HEDİYE



Video Çözümler için QR kodunu okutunuz



Akıllı Tahta

Fatih AKYÜZ



Başarı "İçinde"

ARI SORU BANKASI FEN BİLİMLERİ

6. SINIF



YAZILIDA
100 CEPTE
HEDİYE

