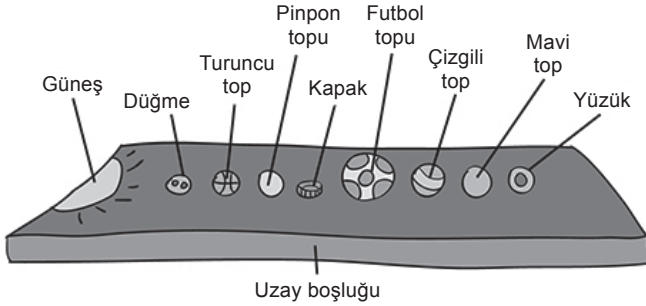


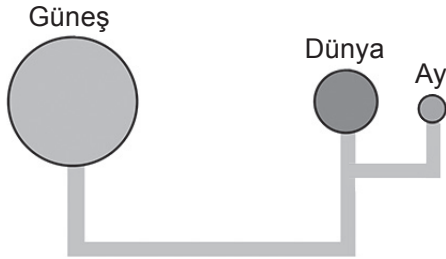
1. SORU (10 Puan)	2. SORU (10 Puan)	3. SORU (10 Puan)	4. SORU (10 Puan)	5. SORU (10 Puan)	6. SORU (10 Puan)	7. SORU (10 Puan)	8. SORU (10 Puan)	9. SORU (10 Puan)	10. SORU (10 Puan)	ALDIĞI PUAN
.....

- 1) Bir öğrenci evde bulduğu malzemeler ile Güneş Sisteminin modelini aşağıdaki gibi oluşturuyor. Buna göre futbol topunun ve pinpon topunun temsil ettiği gezegenlerin adlarını ve ikişer özelliğini yazınız.



CEVAP:

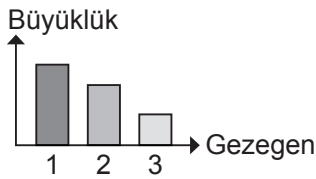
- 2) Bir öğrencinin farklı büyüklükteki köpük küreler ile hazırladığı tutulma modeli gösterilmiştir.



Sadece bu model incelenerek ulaşılabilecek iki adet çıkarım yazınız.

CEVAP:

- 3) Büyüklük durumu grafikteki gibi olan üç gezegen yazınız.



CEVAP:

- 4) Güneş sistemindeki gezegenlerin Güneş etrafında dolanma süreleri uzaklıklarıyla doğru orantılıdır. Buna göre hangi gezegenlerin Güneş etrafındaki dolanma süresi Dünya'dan daha kısadır?

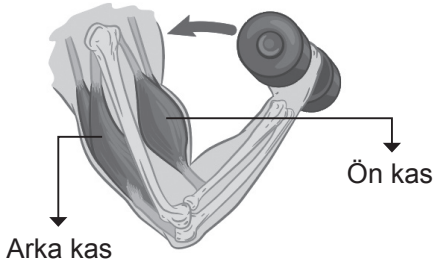
CEVAP:

- 5) Güneş ve Ay tutulmasının benzerliklerinden dört tanesini yazınız.

CEVAP:

6) Kolumuz dirsekte bükülürken ön ve arka kasın durumu nasıl değişir? Yazınız.

CEVAP:



7) Küçük parçalara ayrılan besinlerin kana geçmesi olayına emilim denir. Sindirime uğrayan besinlerin emilimi hangi organımızda yapılır?

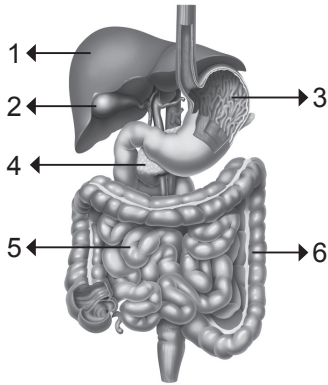
CEVAP:

8) Besin türlerinin kimyasal sindirime uğradığı organları yazınız.

CEVAP:

9) Aşağıda sindirim yapı ve organlarından bazıları numaralarla gösterilmiştir.

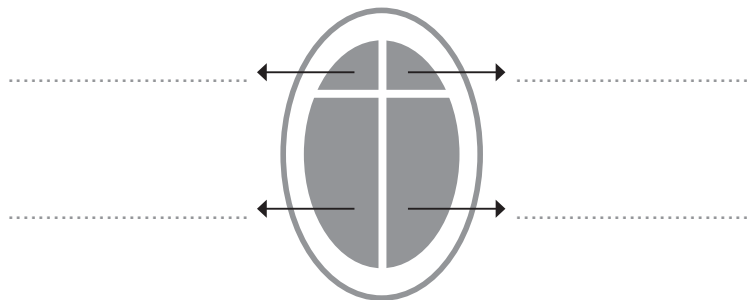
Tablodaki ifadelerden görseldeki organlara ait olanları işaretleyiniz. (Bir ifadeye birden fazla işaretleme yapılabilir. Her doğru işaretleme 1 puandır.)



	1	2	3	4	5	6
Mekanik sindirim gerçekleşir.						
Kimyasal sindirim gerçekleşir.						
Safra sıvısını depolar.						
Sindirime yardımcı organlardır.						
Sindirilebilen besinler kana karışır.						
Sindirim atıklarını bir süre depolar.						

10) Görselde verilen pencereye ait bölmeler kalbe benzetilmiştir.

Buna göre oklarla gösterilen bölmeler kalbe ait hangi kısımları temsil etmektedir?





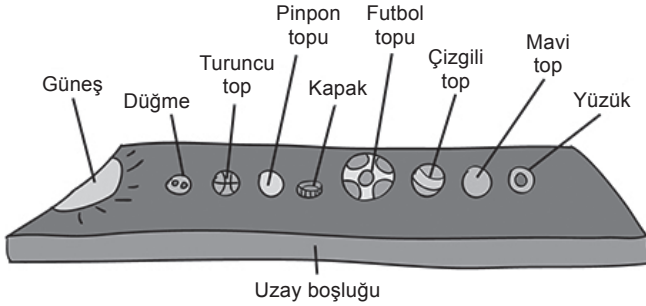
YAZILIDA
100 CEPTE
HEDİYE



Adı-Soyadı: Okul No:

1. SORU (10 Puan)	2. SORU (10 Puan)	3. SORU (10 Puan)	4. SORU (10 Puan)	5. SORU (10 Puan)	6. SORU (10 Puan)	7. SORU (10 Puan)	8. SORU (10 Puan)	9. SORU (10 Puan)	10. SORU (10 Puan)	ALDIĞI PUAN
.....

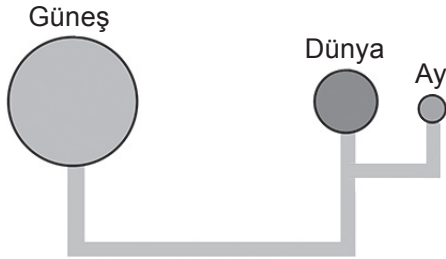
- 1) Bir öğrenci evde bulduğu malzemeler ile Güneş Sisteminin modelini aşağıdaki gibi oluşturuyor. Buna göre futbol topunun ve pinpon topunun temsil ettiği gezegenlerin adlarını ve ikiye özelliğini yazınız.



CEVAP: **Futbol topu:** Jüpiter gezegeni (2 Puan)
Özelliği: Gazsal bir gezegendir. Güneş sisteminin en büyük gezegenidir. (4 Puan)

Pinpon topu: Dünya gezegeni (2 Puan)
Özelliği: Sadece bir doğal uydusu vardır. Üzerinde yaşam olduğu bilinen tek gezegendir. (4 Puan)

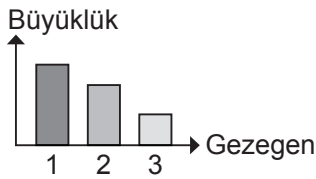
- 2) Bir öğrencinin farklı büyüklükteki köpük küreler ile hazırladığı tutulma modeli gösterilmiştir.



Sadece bu model incelenerek ulaşılabilecek iki adet çıkarım yazınız.

CEVAP: ▶ Model ile Ay tutulması temsil edilebilir. (5 Puan)
▶ Verilen modelde Ay, Dünya'ya Güneş'ten daha yakındır. (5 Puan)

- 3) Büyüklük durumu grafikteki gibi olan üç gezegen yazınız.



CEVAP: 1. Jüpiter (4 Puan)
2. Satürn (3 Puan)
3. Uranüs (3 Puan)

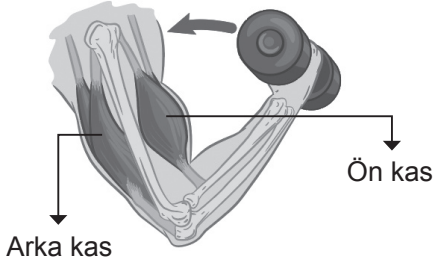
- 4) Güneş sistemindeki gezegenlerin Güneş etrafında dolanma süreleri uzaklıklarıyla doğru orantılıdır. Buna göre hangi gezegenlerin Güneş etrafındaki dolanma süresi Dünya'dan daha kısadır?

CEVAP: Merkür ve Venüs'ün Güneş etrafındaki dolanma süresi Dünya'nın Güneş etrafındaki dolanma süresinden kısadır.

- 5) Güneş ve Ay tutulmasının benzerliklerinden dört tanesini yazınız.

CEVAP: ▶ Ay, Güneş ve Dünya aynı doğrultudadır. (3 Puan)
▶ Işığın doğrusal yayılmasına ve gölge oluşumuna örnektir. (3 Puan)
▶ Belirli zamanlarda gerçekleşir. (2 Puan)
▶ Dünyadan gözlenebilir. (2 Puan)

6) Kolumuz dirsekte bükülürken ön ve arka kasın durumu nasıl değişir? Yazınız.



CEVAP: 1. Öndeki kaslar kasılır. (5 Puan)
2. Arkadaki kaslar gevşer. (5 Puan)

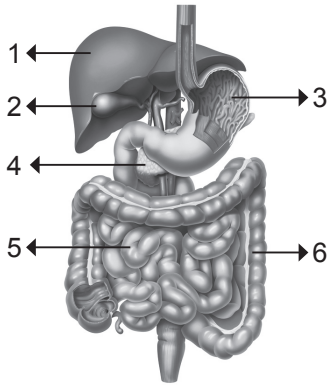
7) Küçük parçalara ayrılan besinlerin kana geçmesi olayına emilim denir. Sindirime uğrayan besinlerin emilimi hangi organımızda yapılır?

CEVAP: Sindirime uğrayan besinlerin emilimi ince bağırsakta yapılır.

8) Besin türlerinin kimyasal sindirime uğradığı organları yazınız.

CEVAP: Karbonhidrat, ağız ve ince bağırsak, Protein mide ve ince bağırsak, yağ ince bağırsakta kimyasal sindirime uğrar.

9) Aşağıda sindirim yapı ve organlarından bazıları numaralarla gösterilmiştir. Tablodaki ifadelerden görseldeki organlara ait olanları işaretleyiniz. (Bir ifadeye birden fazla işaretleme yapılabilir. Her doğru işaretleme 1 puandır.)



	1	2	3	4	5	6
Mekanik sindirim gerçekleşir.			✓		✓	
Kimyasal sindirim gerçekleşir.			✓		✓	
Safra sıvısını depolar.		✓				
Sindirime yardımcı organlardır.	✓	✓		✓		
Sindirilebilen besinler kana karışır.					✓	
Sindirim atıklarını bir süre depolar.						✓

10) Görselde verilen pencereye ait bölmeler kalbe benzetilmiştir.

Buna göre oklarla gösterilen bölmeler kalbe ait hangi kısımları temsil etmektedir?

