

Adı:

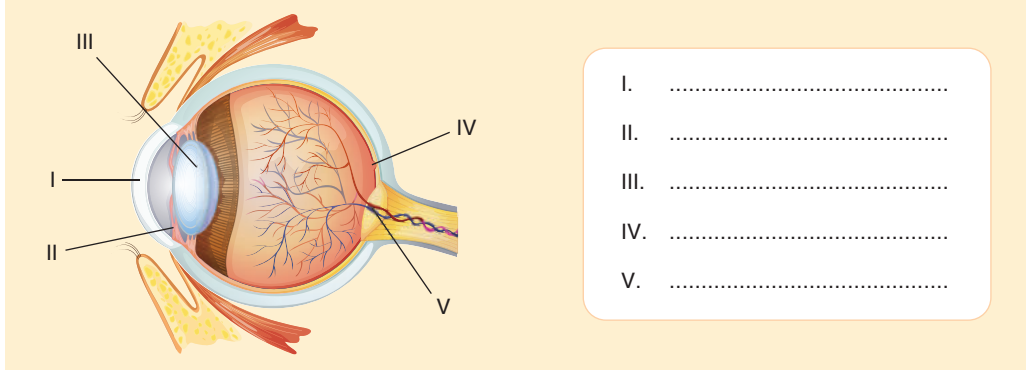
Sınıfı:

Puan:

Soyadı:

Numarası:

1. a) Aşağıda verilen görsel üzerine işaretlenen kısımların isimlerini yazınız.



b) Göz sağlığımızı korumamız için dikkat edilmesi gereken 2 madde yazınız.

1.
2.

2. Aşağıda göz kusurlarına ait bazı bilgiler verilmiştir. Oklar üzerindeki bilgileri dikkate alarak kutucukları doğru kelimelerle doldurunuz.



?
?
?
?

3. Organ bađışı, bireylerin bilinçli bir şekilde ve özgür iradesiyle, organlarının bir veya bir kaçını başka hastaların tedavisinde kullanılması adına bađışlanmasına denmektedir.



- a. Bir insanın organ bađışında bulunabilmesi için bazı şartları sağlaması gerekir. Bu şartlara 2 örnek veriniz.
- 1.
  - 2.

4. Aşađıda iç salgı bezleri ile ilgili bir paragraf verilmiştir. Bu paragrafta boş bırakılan yerleri paragrafın anlam bütünlüğüne uygun kelimeler ile doldurduğunuzda (a), (b) ve (c) yerine hangi kelimeler yazılmalıdır?

İç salgı bezlerinden salgılanan ve vücudumuzun düzenlenmesini sağlayan kimyasal maddelere (a)..... denir. Bu maddeler, ilgili organa gönderilirken (b)..... ile taşınır. Örneđin; (c) ....., hipofiz bezinden salgılanır. Eksikliğinde kişilerde (d)..... hastalığı görülür.

- (a) .....
- (b) .....
- (c) .....
- (d) .....



5. Doktora danışmadan yapılan bilinçsiz ilaç kullanımının yaratabileceği durumlar hakkında bilgi veriniz.

6. Aşağıda Boşaltım Sistemine ait soruları cevaplayınız.

a. Boşaltım sistemi sağlığını korumak için yapılması gereken 2 öneri yazınız.

b. Boşaltım sistemi düzgün çalışmayan bir insanın böbrekleri görevini yerine getiremez ve kanını süzemez. Bu hastalığın adı nedir?



c. İşlevini yerine getiremeyen böbreğin görevini yapmak üzere hastaların bağlandığı görseldeki makinenin adını yazınız.

a)

1. ....

2. ....

b) .....

c) .....



7. Eren, burun akıntısı, halsizlik, baş ağrısı ve sinüslerinin dolu olması gibi şikayetlerle doktora gitmiştir.
- a. Doktor, Eren'e solunum yolu rahatsızlıklarından hangi teşhisi koymuş olabilir, tahmin yürütünüz.
- b. Eren şikayetlerini doktora iletirken ayrıca yiyeceklerden tat alamadığını da söylemiş ve doktora bunun sebebini sormuştur. Doktorun bu konuda Eren'e yaptığı açıklama ne olabilir?

(a) .....

(b) .....

8. Melis'in kolunda bazı kızarıklıklar çıkmış ve kaşınmaya başlamıştır. Annesi ile hemen bir dermatoloğa giderek muayene olmuştur. Doktor Melis'in koluna özel bir aletle yakından bakmıştır.
- Doktorun kullandığı bu teknolojik aletin adı nedir?**



9. a. Şeker Hastalığına vücudumuzdaki hangi hormonun eksikliği sebep olmaktadır?
- b. Bu hormon hangi organımızdan salgılanmaktadır?
- c. Şeker hastalığının bilinen diğer adı nedir?
- d. Bir insanın şeker hastası olup olmadığını anlamak için doktorlar neye bakmalıdır?

(a) .....

(b) .....

(c) .....

(d) .....



Adı:

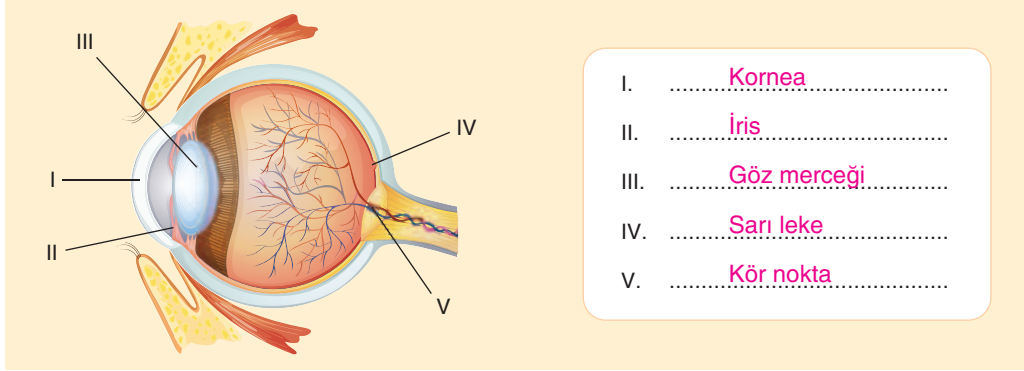
Sınıfı:

Puan:

Soyadı:

Numarası:

1. a) Aşağıda verilen görsel üzerine işaretlenen kısımların isimlerini yazınız.



- I. .... Kornea .....
- II. .... İris .....
- III. .... Göz merceği .....
- IV. .... Sarı leke .....
- V. .... Kör nokta .....

b) Göz sağlığımızı korumamız için dikkat edilmesi gereken 2 madde yazınız.

1. Gözlerimizi şiddetli ve zararlı ışıklardan korumalıyız.
2. Televizyon ve bilgisayar gibi araçlara yakından bakmamalıyız.

2. Aşağıda göz kusurlarına ait bazı bilgiler verilmiştir. Oklar üzerindeki bilgileri dikkate alarak kutucukları doğru kelimelerle doldurunuz.



- ? → Hipermetrop
- ? → Miyop
- ? → Astigmat
- ? → Şaşılık

3. Organ bađışı, bireylerin bilinçli bir şekilde ve özgür iradesiyle, organlarının bir veya bir kaçını başka hastaların tedavisinde kullanılması adına bađışlanmasına denmektedir.



- a. Bir insanın organ bađışında bulunabilmesi için bazı şartları sağlaması gerekir. Bu şartlara 2 örnek veriniz.
1. 18 yaşını doldurmuş kişiler
  2. Akli dengesi yerinde olan kişiler
- b. Organ nakli yapılabilen 2 organımızın adını yazınız.
1. Böbrek
  2. Kalp

4. Aşađıda iç salgı bezleri ile ilgili bir paragraf verilmiştir. Bu paragrafta boş bırakılan yerleri paragrafın anlam bütünlüğüne uygun kelimeler ile doldurduğunuzda (a), (b) ve (c) yerine hangi kelimeler yazılmalıdır?

İç salgı bezlerinden salgılanan ve vücudumuzun düzenlenmesini sağlayan kimyasal maddelere (a)..... denir. Bu maddeler, ilgili organa gönderilirken (b)..... ile taşınır. Örneđin; (c) ....., hipofiz bezinden salgılanır. Eksikliğinde kişilerde (d)..... hastalığı görülür.

- (a) ..... Hormon .....
- (b) ..... Kan .....
- (c) ..... Büyüme hormonu .....
- (d) ..... Cücelik .....



5. Doktora danışmadan yapılan bilinçsiz ilaç kullanımının yaratabileceği durumlar hakkında bilgi veriniz.

Bilinçsiz ilaç kullanımı kişide alerjik reaksiyonlara, yeni hastalıklar oluşmasına ve organların zarar görmesine neden olur.

6. Aşağıda Boşaltım Sistemine ait soruları cevaplayınız.

a. Boşaltım sistemi sağlığımızı korumak için yapılması gereken 2 öneri yazınız.

b. Boşaltım sistemi düzgün çalışmayan bir insanın böbrekleri görevini yerine getiremez ve kanını süzemez. Bu hastalığın adı nedir?



c. İşlevini yerine getiremeyen böbreğin görevini yapmak üzere hastaların bağlandığı görseldeki makinenin adını yazınız.

- a)
1. Vücudumuzu soğuktan korumalıyız.
  2. Günde en az iki litre su tüketmeye dikkat etmeli ve idrarımızı uzun süre tutmamalıyız.
- b) Böbrek yetmezliği
- c) Diyaliz makinesi



7. Eren, burun akıntısı, halsizlik, baş ağrısı ve sinüslerinin dolu olması gibi şikayetlerle doktora gitmiştir.
- a. Doktor, Eren'e solunum yolu rahatsızlıklarından hangi teşhisi koymuş olabilir, tahmin yürütünüz.
- b. Eren şikayetlerini doktora iletirken ayrıca yiyeceklerden tat alamadığını da söylemiş ve doktora bunun sebebini sormuştur. Doktorun bu konuda Eren'e yaptığı açıklama ne olabilir?

(a) Grip

Tat alma duyusu, koku alma duyusuna bağlıdır. Eğer koku alma duyusunu kaybederseniz, yemeğin tadını iyi alamaz hatta bazı tatların tamamen kaybolduğunu fark edebilirsiniz.

(b)

8. Melis'in kolunda bazı kızarıklıklar çıkmış ve kaşınmaya başlamıştır. Annesi ile hemen bir dermatoloğa giderek muayene olmuştur. Doktor Melis'in koluna özel bir aletle yakından bakmıştır.

Doktorun kullandığı bu teknolojik aletin adı nedir?



Işıklı büyüteç

9. a. Şeker Hastalığına vücudumuzdaki hangi hormonun eksikliği sebep olmaktadır?
- b. Bu hormon hangi organımızdan salgılanmaktadır?
- c. Şeker hastalığının bilinen diğer adı nedir?
- d. Bir insanın şeker hastası olup olmadığını anlamak için doktorlar neye bakmalıdır?

(a) İnsülin hormonu

(b) Pankreas

(c) Diyabet

(d) Kandaki glikoz seviyesine

