

Adı:

Soyadı:

Sınıf:7/

No:

FEN BİLİMLERİ DERSİ 7/.... SINIFI II. DÖNEM 1.YAZILI YOKLAMA

**A.BÖLÜMÜ: AŞAĞIDAKİ BOŞLUKLARI UYGUN KAVRAMLAR İLE DOLDURUNUZ.(1x10=10 puan)**

\*gözlemevi \*kromozom \*2 \*eşit kollu terazi \*siyah

\*element \*heterojen \*saydam \*kinetik \*beyaz

\*gen \*dinamometre

1-Sabit teleskoplar kullanılarak uzay gözlemlerinin yapıldığı yerlere ----- denir.

2-DNA üzerinde bulunan canlının biyolojik özelliklerini belirleyen şifrelere ----- denir.

3-Mitoz bölünme ile ---- yeni hücre oluşur.

4-Ağırlık ----- ile ölçülür.

5-Cisimlerin süratlerinden dolayı sahip oldukları enerjiye ----- enerji denir.

6-Aynı cins atomlardan oluşan saf maddelere ----- denir.

7-Farklı cins atomların veya moleküllerin eşit olarak dağılmadığı karışımlara ----- karışım denir.

8-Işık ışınlarının büyük bir kısmını geçirebilen maddelere ----- maddeler denir.

9-Kırmızı renkli bir cisme yeşil ışık altında bakılırsa cisim ----- görünür.

10-Bir cisim üzerine düşen ışığın hepsini yansıtıyorsa ----- görünür.

**B.BÖLÜMÜ:AŞAĞIDAKİ İFADELER DOĞRU İSE PARANTEZ İÇİNE D,YANLIŞ İSE Y HARFİ YAZINIZ.(1x10=10 puan)**

1- ( )Takımyıldızlarından yön bulmada yararlanır.

2-( )Kloroplastlar besinleri parçalayarak enerji üretirler.

3-( )Parça değişimi mayoz bölünmede gerçekleşir.

4-( )Kütle cismin bulunduğu yere göre değişir.

5-( )Sürtünme kuvveti cismin hareketine zıt yönde etki eder.

6-( )Atom hakkında ilk bilimsel görüşü John Dalton ortaya atmıştır.

7-( )Sıcaklık arttıkça çözünme hızı azalır.

8-( )Kum-su karışımını süzme yöntemi ile ayırabiliriz.

9-( )Maddeler tarafından üzerine düşen ışık ışınlarının tutulmasına yansıma denir.

10-( )Beyaz ışıktaki kırmızı,yeşil ve mavi renklere ana renkler denir.

**C.BÖLÜMÜ: Aşağıdaki tabloda verilen maddeleri ayırma yöntemlerini uygun kutucuklara yazınız.(2x5=10 puan)**

Karışım	Ayırma yöntemi
Makarna-su karışımı	
Un-kepek	
Demir tozu-kükürt tozu	
Kum-talaş	
Alkollü-su	

**D.BÖLÜMÜ:AŞAĞIDAKİ ÇOKTAN SEÇMELİ SORULARI CEVAPLAYINIZ.(14x5=70 puan)**

1-Uzayda geniş yer kaplayan çok sayıda yıldız,kara delik,kuyruklu yıldız,gezegen ve gezegenlerin doğal uydularını içine alan dev sistemlere ----- denir.Güneş sistemi ----- galaksisinde yer alır.

Yukarıdaki paragrafın doğru olarak tamamlanabilmesi için boşluklar sırasıyla hangi kavramlar ile doldurulmalıdır?

A)Galaksi-Andromeda B)Galaksi-Samanyolu

C)Takımyıldızı-Andromeda

D)Takımyıldızı-Samanyolu

2-Aşağıda bazı organel isimleri verilmiştir.

\*Kloroplast \*Ribozom

\*Mitokondri \*Sentrozom

Verilen organellerden hangileri hem bitki hem de hayvan hücrelerinde birlikte bulunamazlar?

A)Kloroplast-ribozom B)Mitokondri-sentrozom

C)Kloroplast-sentrozom D)Ribozom-sentrozom

3-K-Kromozom sayısı yarıya iner.

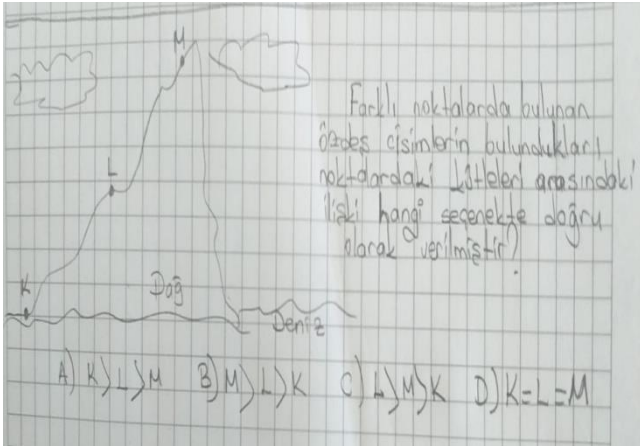
L-DNA kendini eşler.

M-Bölünme sonucunda 2 yeni hücre oluşur.

N-Vücut hücrelerinde görülür.

Yukarıda mitoz ve mayoz bölünmede görülen özellikler verilmiştir.Özelliklerden hangisi ya da hangileri ortak olarak yazılabilir?

A)Yalnız L B)K ve L C)M ve N D)L-M ve N



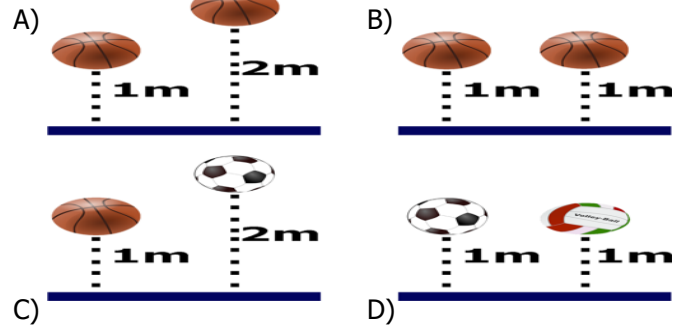
4-

5-Aşağıdakilerden hangisi iş birimidir?

A)Newton B)Joule C)Atmosfer D)Gram

6- Arda çekim potansiyel enerjisinin cismin yerden yüksekliği arttıkça attığını göstermek istiyor. Bunun için kütleleri arasında basket topu>futbol topu>voleybol topu ilişkisi olan toplarla aşağıdaki düzenekleri hazırlıyor.

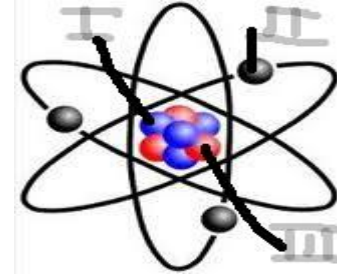
Hangi düzenek Arda'nın amacı için uygundur?



7-Sürtünme kuvvetinin olumlu ve olumsuz yönleri ile ilgili aşağıda verilen örnekler gruplandırıldığında hangisi dışarıda kalır?

A)Fren yapan arabaların lastiklerinin aşınması  
B)Ayakkabıların tabanlarının aşınması  
C)Kalecinin topu tutabilmesi  
D)Makine parçalarının aşınması

8-



Yukarıda verilen atom modeli ile ilgili aşağıdaki ifadelerden hangisi yanlıştır?

A) II ile gösterilen kısım elektrondur.  
B) III ile gösterilen kısım pozitif yüklü taneciktir.  
C) I ve III ile gösterilen kısım çekirdekte bulunur.  
D) II ile gösterilen kısmın kütlesi en büyüktür.

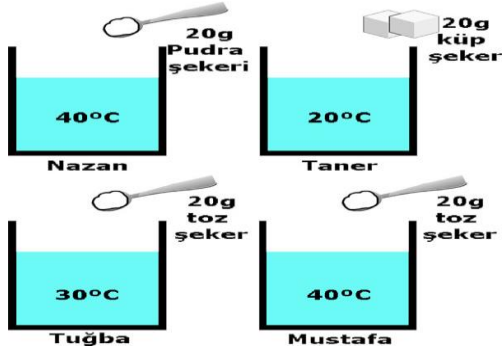
9-a-Kükürt b-Berilyum c-Magnezyum

Yukarıda isimleri verilen elementlerin sembolleri hangi seçenekte doğru olarak verilmiştir?

A) a-S b-B c-Mg

- B) a-S b-Be c-Mg  
 C) a-K b-B c-Mn  
 D) a-K b-Be c-Mn

10-



Eşit miktarlarda su bulunan kaplara yukarıda koşullarda şekerler ekleniyor. Buna göre hangi kaptaki çözünme hızı en yavaş gerçekleşir?

- A)Mustafa B)Tuğba C)Taner D)Nazan

11- Okan, üç farklı renkteki tişörtü eşit süre güneş ışığı altında bekletiyor.



Tişörtlerin son sıcaklıkları arasındaki ilişki aşağıdakilerden hangisinde doğru olarak verilmiştir?

- A) I > III > II  
 B) II > III > I  
 C) I = II = III  
 D) III > I = II

12-Mavi ışık altında kırmızı defter hangi renk görülür?

- A)Mavi B)Beyaz C)Kırmızı D)Siyah

13-



Mavi top



Kırmızı bardak



Beyaz defter

Yukarıdaki cisimlere mavi ışık altında bakıldığında aşağıdaki ifadelerden hangisine ulaşılamaz?

A)Bir cismin rengi siyah olarak görünür.

B)Mavi top,mavi ışığı soğurduğu için mavi renk görünür.

C)Beyaz defter mavi ışığı yansıttığı için mavi renk görünür.

D)Mavi topun rengi değişmez.

14-Kırmızı,mavi ve yeşil ışık bir araya gelirse hangi renk oluşur?

- A)Beyaz B)Siyah C)Kırmızı D)Mavi

Başarılar Dilerim©

Emine AKMUT BAYAR

Fen Bilimleri Öğretmeni

Adı:

Soyadı:

Sınıf:7/

FEN BİLİMLERİ DERSİ 7/.... SINIFI II. DÖNEM 1.YAZILI YOKLAMA

### A.BÖLÜMÜ: AŞAĞIDAKİ BOŞLUKLARI UYGUN

#### KAVRAMLAR İLE DOLDURUNUZ.(1x10=10 puan)

\*gözlemevi \*kromozom \*4 \*eşit kollu terazi \*siyah

\*element \*heterojen \*saydam \*kinetik \*beyaz

\*gen \*dinamometre \*2

1-Sabit teleskoplar kullanılarak uzay gözlemlerinin yapıldığı yerlere **gözlemevi** denir.

2-DNA üzerinde bulunan canlının biyolojik özelliklerini belirleyen şifrelere **gen** denir.

3-Mitoz bölünme ile **2** yeni hücre oluşur.

4-Ağırlık **dinamometre** ile ölçülür.

5-Cisimlerin süratlerinden dolayı sahip oldukları enerjiye **kinetik** enerji denir.

6-Aynı cins atomlardan oluşan saf maddelere **element** denir.

7-Farklı cins atomların veya moleküllerin eşit olarak dağılmadığı karışımlara **heterojen** karışım denir.

8-Işık ışınlarının büyük bir kısmını geçirebilen maddelere **saydam** maddeler denir.

9-Kırmızı renkli bir cisme yeşil ışık altında bakılırsa cisim **siyah** görünür.

10-Bir cisim üzerine düşen ışığın hepsini yansıtıyorsa **beyaz** görünür.

#### B.BÖLÜMÜ:AŞAĞIDAKİ İFADELER DOĞRU İSE PARANTEZ İÇİNE D,YANLIŞ İSE Y HARFİ YAZINIZ.(1x10=10 puan)

1- ( **D** )Takımyıldızlarından yön bulmada yararlanılır.

2-( **Y** )Kloroplastlar besinleri parçalayarak enerji üretirler.

3-( **D** )Parça değişimi mayoz bölünmede gerçekleşir.

4-( **Y** )Kütle cismin **bulunduğu** yere göre değişir.

5-( **D** )Sürtünme kuvveti cismin hareketine zıt yönde etki eder.

6-( **D** )Atom hakkında ilk bilimsel görüşü John Dalton ortaya atmıştır.

7-( **Y** )Sıcaklık arttıkça çözünme hızı azalır.

8-( **D** )Kum-su karışımını süzme yöntemi ile ayırabiliriz.

9-( **Y** )Maddeler tarafından üzerine düşen ışık ışınlarının tutulmasına yansıma denir.

10-( **D** )Beyaz ışıktaki kırmızı,yeşil ve mavi renklere ana renkler denir.

#### C.BÖLÜMÜ: Aşağıdaki tabloda verilen maddeleri ayırma yöntemlerini uygun kutucuklara yazınız.(2x5=10 puan)

Karışım	Ayırma yöntemi
Makarna-su karışımı	SÜZME
Un-kepek	ELEME
Demir tozu-kükürt tozu	MIKNATISLA
Kum-talaş	YÜZDÜRME
Alkollü-su	DAMITMA

#### D.BÖLÜMÜ:AŞAĞIDAKİ ÇOKTAN SEÇMELİ SORULARI CEVAPLAYINIZ.(14x5=70 puan)

1-Uzayda geniş yer kaplayan çok sayıda yıldız,kara delik,kuyruklu yıldız,gezegen ve gezegenlerin doğal uydularını içine alan dev sistemlere ----- denir.Güneş sistemi ----- galaksisinde yer alır.

Yukarıdaki paragrafın doğru olarak tamamlanabilmesi için boşluklar sırasıyla hangi kavramlar ile doldurulmalıdır?

A)Galaksi-Andromeda B)Galaksi-Samanyolu

C)Takımyıldızı-Andromeda

D)Takımyıldızı-Samanyolu

2-Aşağıda bazı organel isimleri verilmiştir.

\*Kloroplast \*Ribozom

\*Mitokondri \*Sentrozom

Verilen organellerden hangileri hem bitki hem de hayvan hücrelerinde birlikte bulunamazlar?

A)Kloroplast-ribozom B)Mitokondri-sentrozom

C)Kloroplast-sentrozom D)Ribozom-sentrozom

3-K-Kromozom sayısı yarıya iner.

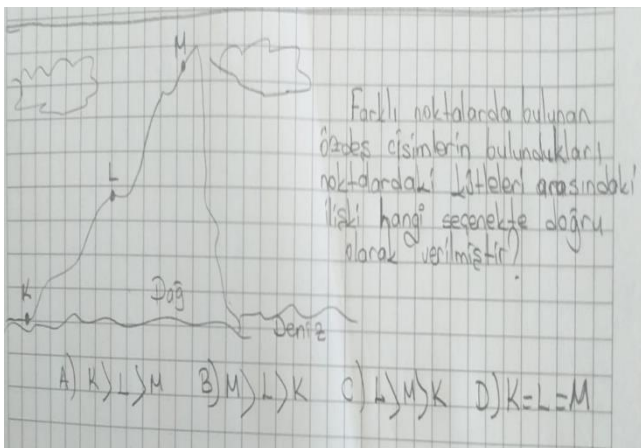
L-DNA kendini eşler.

M-Bölünme sonucunda 2 yeni hücre oluşur.

N-Vücut hücrelerinde görülür.

Yukarıda mitoz ve mayoz bölünmede görülen özellikler verilmiştir.Özelliklerden hangisi ya da hangileri ortak olarak yazılabilir?

A)Yalnız L B)K ve L C)M ve N D)L-M ve N



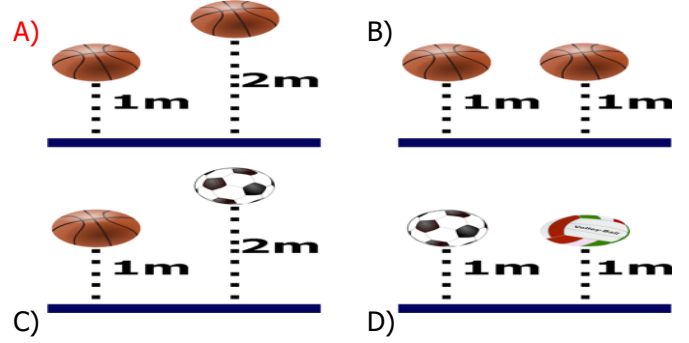
4-D

5-Aşağıdakilerden hangisi iş birimidir?

A)Newton B)Joule C)Atmosfer D)Gram

6- Arda çekim potansiyel enerjisinin cismin yerden yüksekliği arttıkça attığını göstermek istiyor. Bunun için kütleleri arasında basket topu>futbol topu>voleybol topu ilişkisi olan toplarla aşağıdaki düzenekleri hazırlıyor.

Hangi düzenek Arda'nın amacı için uygundur?



7-Sürtünme kuvvetinin olumlu ve olumsuz yönleri ile ilgili aşağıda verilen örnekler gruplandırıldığında hangisi dışarıda kalır?

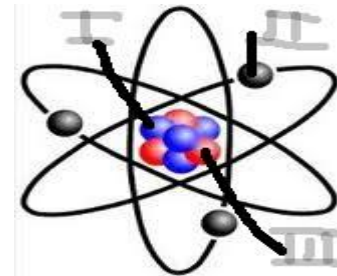
A)Fren yapan arabaların lastiklerinin aşınması

B)Ayakkabıların tabanlarının aşınması

C)Kalecinin topu tutabilmesi

D)Makine parçalarının aşınması

8-



Yukarıda verilen atom modeli ile ilgili aşağıdaki ifadelerden hangisi yanlıştır?

A) II ile gösterilen kısım elektrondur.

B) III ile gösterilen kısım pozitif yüklü taneciktir.

C) I ve III ile gösterilen kısım çekirdekte bulunur.

D) II ile gösterilen kısmın kütlesi en büyüktür.

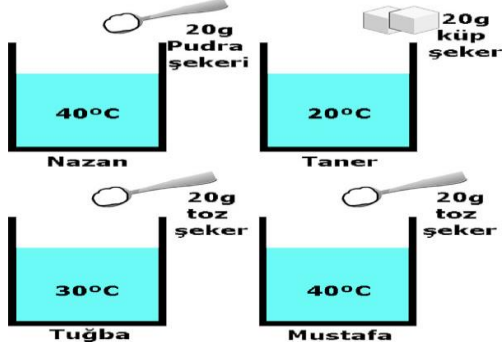
9-a-Kükürt b-Berilyum c-Magnezyum

Yukarıda isimleri verilen elementlerin sembolleri hangi seçenekte doğru olarak verilmiştir?

A) a-S b-B c-Mg

- B) a-S b-Be c-Mg  
 C) a-K b-B c-Mn  
 D) a-K b-Be c-Mn

10-



Eşit miktarlarda su bulunan kaplara yukarıda koşullarda şekerler ekleniyor. Buna göre hangi kaptaki çözünme hızı en yavaş gerçekleşir?  
 A)Mustafa B)Tuğba C)Taner D)Nazan

11- Okan, üç farklı renkteki tişörtü eşit süre güneş ışığı altında bekletiyor.



Tişörtlerin son sıcaklıkları arasındaki ilişki aşağıdakilerden hangisinde doğru olarak verilmiştir?

- A) I > III > II  
 B) II > III > I  
 C) I = II = III  
 D) III > I = II

12-Mavi ışık altında kırmızı defter hangi renk görülür?

- A)Mavi B)Beyaz C)Kırmızı D)Siyah

13-



Mavi top



Kırmızı bardak



Beyaz defter

Yukarıdaki cisimlere mavi ışık altında bakıldığında aşağıdaki ifadelerden hangisine ulaşılamaz?

A)Bir cismin rengi siyah olarak görünür.

B)Mavi top,mavi ışığı soğurduğu için mavi renk görünür.

C)Beyaz defter mavi ışığı yansıttığı için mavi renk görünür.

D)Mavi topun rengi değişmez.

14-Kırmızı,mavi ve yeşil ışık bir araya gelirse hangi renk oluşur?

- A)Beyaz B)Siyah C)Kırmızı D)Mavi

Başarılar Dilerim©

Emine AKMUT BAYAR

Fen Bilimleri Öğretmeni