

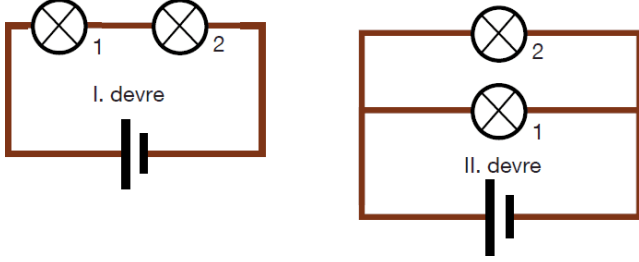
ADI-SOYADI:

SINIFI: 7/

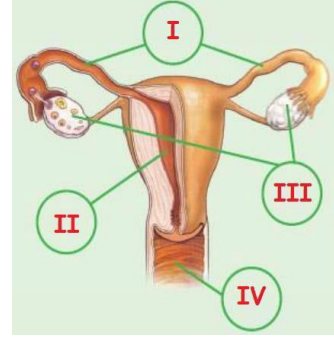
NUMARASI:

ALDIĞI NOT:

1)Aşağıda 2 şer ampul içeren 2 farklı elektrik devre şeması verilmiştir. Şemaları inceleyerek, altta verilen soruları kısaca cevaplayınız. (5x2=10 puan)



4) Aşağıda verilen dişi üreme sistemine ait yapıların isimlerini yazınız, soruları cevaplandırınız. 12 PUAN



I:  
II:  
III:  
IV:

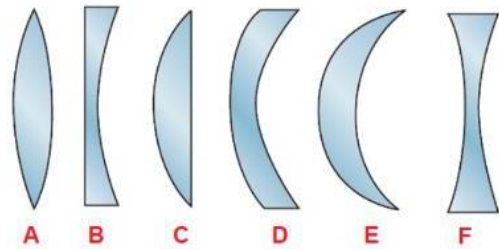
Yumurta üretilmesini sağlayan yapıdır:.....  
Üretilen yumurtaların döl yatağına iletilmesini sağlar:.....  
Zigotun yerleştiği ve geliştiği yerdir:.....  
Döllenmenin gerçekleştiği yerdir:.....

5)Aşağıdaki numaralı açıklamaların, karşlarındaki kavramlardan uygun olanın yanındaki yuvarlağa numarasını yazarak eşleştiriniz.(10 P)

I.Canlıda bozulan dokuların ve hücrelerin yerine aynı yapıda, aynı işlevi gören yeni doku ve hücrelerin oluşturulması, yenilenmesidir.
II. Tohuma uygun koşullar sağlandığında kök, gövde oluşurmasıdır.
III. Bazı bitkilerin dal, yaprak, kök gibi bir parçasının toprağa dikilmesiyle yapılan üremdir.
IV. Çiçekli bitkilerdeki çiçeğin dişi organının, polenlerin konup çimlendiği en üst genişlemiş kısmıdır.
V. Başkalaşım geçiren böceklerde yumurtadan çıkankanatsız, genel olarak kurt biçimindeki canlı, tırtıl, kurtçuktur.

Numara örneği	Kavram
	a. Vejetatif üreme
	b. Rejenerasyon
	c. Zigot
	ç. Tepecik
	d. Larva

6. Aşağıdaki verilen mercek çeşitlerini yazınız.6P



İnceKenarlı Mercekler:	Kalın Kenarlı Mercekler:

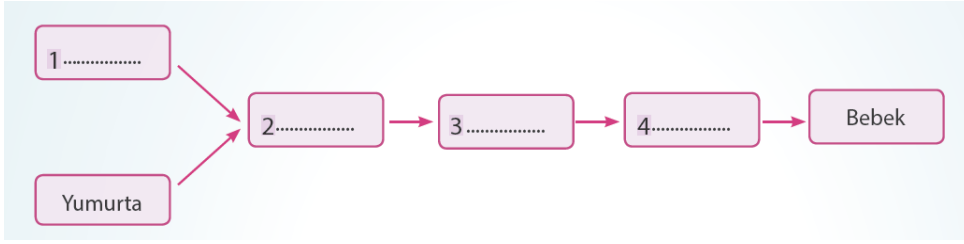
a)seri bağlı devre olan hangisidir?
b)1. devreye ampul eklenirse devredeki diğer ampul parlaklıkları nasıl etkilenir?
c)1.devrede bulunan ampullerden 1 tanesi yerinden çıkar ya da patlarsa diğer ampullerin parlaklığı nasıl etkilenir?
d)2. devreye şekildekiler gibi üste ya da alta yeni bir ampul eklenirse devredeki diğer ampullerin parlaklıkları nasıl etkilenir?
e)2. devrede bulunan ampullerden 1 tanesi yerinden çıkar ya da patlarsa diğer ampuller nasıl etkilenir?

2) Eşsüz üremenin özelliklerinden 2 tanesini yazınız?(6p)

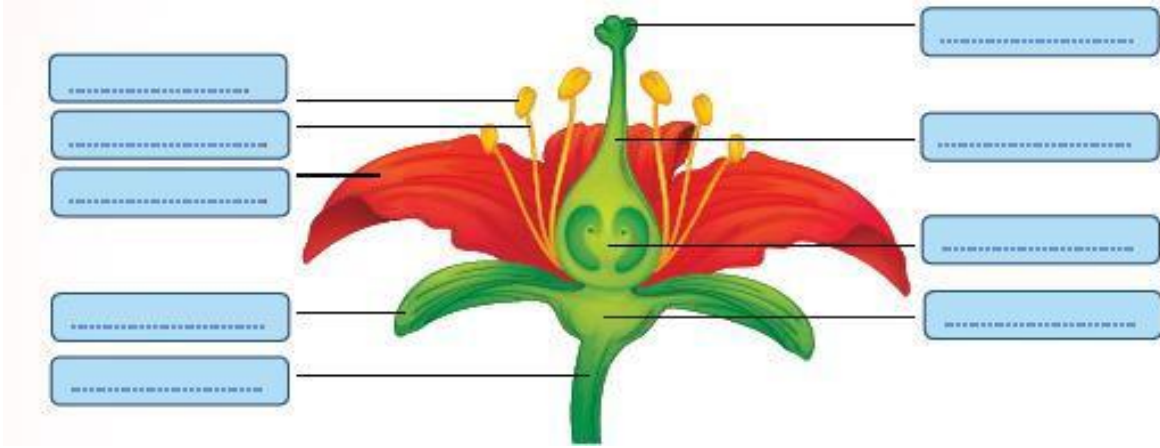
3) Aşağıda verilen eşsüz üreme çeşitlerinin isimlerini verilen tabloya yazınız.(4x1=4 puan)

Eşsüz üreme çeşitleri

7)Aşağıda verilen bebeğin oluşum evrelerindeki görselle ilgili boşlukları uygun kavramla cevaplandırınız.(8puan)



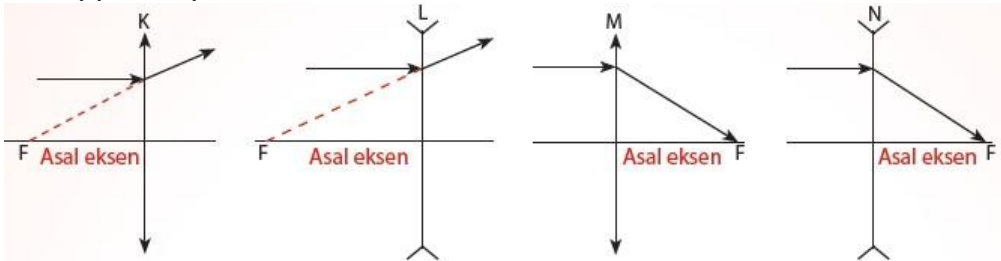
8)Çiçeğin kısımlarına ait yapıları aşağıdaki model üzerinde bulunan uygun kutucuklara yazınız. (9\*2=18 P)



9- Aşağıdaki soruların cevabını bir kelime ile kısaca yanına yazınız.(20 puan)

1) Dalgıçlar, suyun içindeyken havadaki kuşları bulunduğu konumdan daha yakında mı yoksa daha uzakta mı görür?	
2) Erkek üreme hücresine ne denir?	
3) Spermlerin üretildiği erkek üreme organı	
4) Dölllenmiş yumurtaya ne denir?	
5) Deniz yıldızında hangi eşeysiz üreme görülür.	
6) Bazı bitkilerin dal, yaprak, kök gibi bir parçasının toprağa dikilmesiyle yapılan üremedir.	
7) Çiçek tozları erkek organının hangi kısmında üretilir.	
8) Polenler tozlaşma için dişi organın hangi kısmına tutunur.	
9) Çiçekli bitkilerde hayat döngüsü hangi olayla başlar.	
10) Tohuma uygun koşullar sağlandığında kök, gövde oluşturmasıdır.	
11) Kuşlar, havadayken suyun içindeki balıkları bulunduğu konumdan daha yakında mı yoksa daha uzakta mı görür?	

10)Hava ortamında bulunan merceklerle gönderilen K, L, M, N ışınlarından hangilerinin kırılması doğru gösterilmiştir? (F: Odak) (4 PUAN)



BAŞARILAR DİLİYORUM ☺

FEN BİLİMLERİ ZÜMRESİ